

临沭政务督查

沭政督字〔2018〕108号

临沭县人民政府办公室 关于全县重点民生工程图片现状和手续办理 进展情况的通报

各镇人民政府、街道办事处，县直各单位，经济开发区管委会：

为切实抓好重点民生工程的督促落实，县政府办公室在对2018年实施的民生工程和民生实事实行周调度、月通报的基础上，从中筛选了19项投资额度大、社会关注度高、易于显现形象进度的工程类项目，本着“未开工工程促手续办理、已开工工程促工程进度”的原则，于每月20日—22日以调度手续办理进展、拍摄图片和视频的形式，督促手续办理、记录工程进度、完善工程资料。同时，根据工程手续办理、形象进度和节点计划完

成情况与上月进行比对，每月在督查通报中分为“推进快速”、“推进正常”和“推进缓慢”三个等次。

目前，已开工的 13 项民生工程中有 11 项工程正在按照前期制定的节点计划稳步推进，为“**推进正常**”等次；**水城建设工程**因建设主体调整，重新履行建设手续，无新进展，责任单位要于 9 月 27 日前提报新的节点计划；**青云山路北段道路建设工程**暂不具备施工条件，无新进展。未开工的 6 项工程正在办理前期手续，其中苍源河体育公园、顺河西路、城东一路等 3 个项目本月分别完成 2 项手续办理，县高级中学、苍源河实验学校，县人民医院综合服务楼、感染楼等 3 个项目无新进展。

当前距离年底不足百日，正是抓全年工作任务的最关键时期，各级各有关单位务必要高度重视，主体完工的项目要进一步加快收尾工作进度，争取早日竣工、早日发挥应有的效益；在建的项目要在保证工程质量和安全生产的前提下，倒排工期、挂图作战，确保按时完成工程建设；暂未开工的项目要认真分析原因，大力破解瓶颈制约，切实加快前期手续办理和清障征迁工作，争取尽快开工。各相关职能部门要切实增强大局意识，进一步简化审批程序，创新工作方式，提高工作效率，全力以赴推动工程建设。下一步，县政府办公室将继续加大对全县重点民生工程进展情况的通报力度，对工作进展迟缓、严重滞后时间节点的单位，在全县范围内予以通报批评。

- 附件：1．重点民生工程进展情况的现状图片
2．重点民生工程手续办理情况一览表

临沭县人民政府办公室

2018年9月26日

附件 1

重点民生工程进展情况的现状图片

1. 常林大街综合整治工程



6月20日进展情况



7月19日进展情况



(正源路以东段)



(正源路以西段)

8月21日进展情况



(苍山路以西段)



(苍山路以东段)

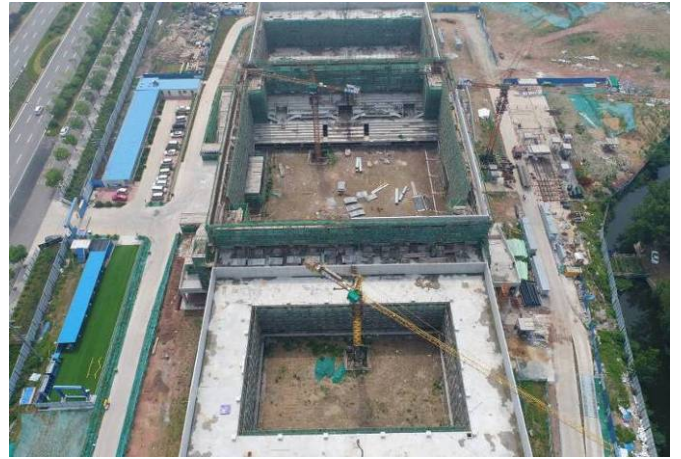
9月25日进展情况

沥青已铺筑至光明路路口，剩余路灯、人行道、绿化工程。

2. 体育中心二期建设工程



5月19日进展情况



6月20日进展情况



7月19日进展情况



8月21日进展情况



9月25日进展情况
正在进行训练馆外墙、比赛馆内墙、游泳馆内墙粉刷。

3. 创业大厦建设工程



5月19日进展情况



6月20日进展情况



7月19日进展情况



8月21日进展情况



9月25日进展情况

主体10层已封顶，正在进行内部装饰和外部附属工程建设。

4. 正大街苍源河大桥建设工程



5月19日进展情况



6月20日进展情况



7月19日进展情况



8月21日进展情况



9月25日进展情况

正在进行北侧系梁开挖、南侧系梁钢筋绑扎、桩基施工。

5. 青云山路北段道路建设工程



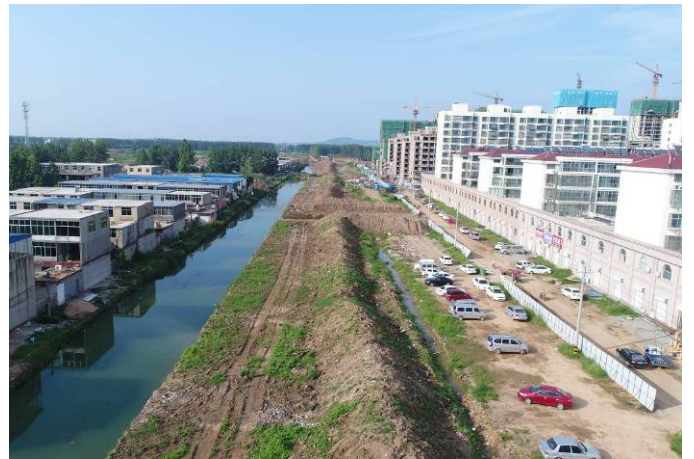
5月19日进展情况



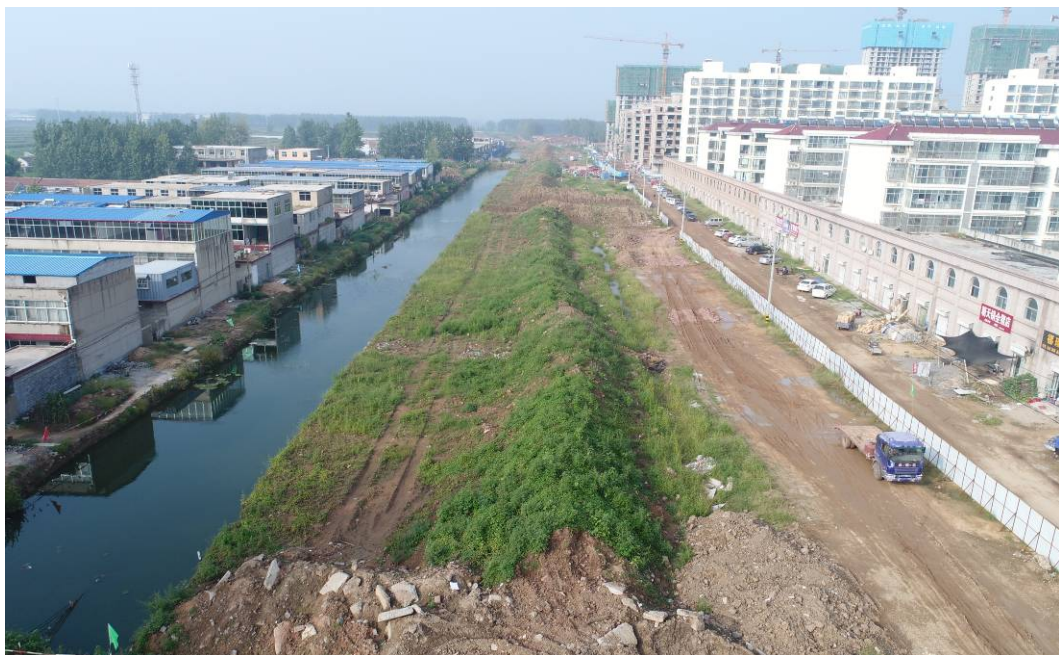
6月20日进展情况



7月19日进展情况



8月21日进展情况



9月25日进展情况

建筑垃圾清理、施工便道修建已完成，本月无新进展。

6. 正大街西段道路建设工程



6月20日进展情况



7月19日进展情况



(青云山路以东段)



(青云山路以西段)

8月21日进展情况



(青云山路以东段)



(青云山路以西段)

9月25日进展情况
正在对部分开挖路基页岩进行换填。

7. 临沭县残疾人托养中心建设工程



5月19日进展情况



6月20日进展情况



7月19日进展情况



8月21日进展情况



9月25日进展情况

正在进行主体楼内部装饰及托养中心楼前路面硬化、绿化。

8. 朝阳街道路建设工程



6月20日进展情况



7月19日进展情况



8月21日进展情况



9月25日进展情况
正在进行跨牛腿沟桥梁施工。

9. 郑山污水处理厂建设工程



5月19日进展情况



6月20日进展情况



7月19日进展情况



8月21日进展情况



9月25日进展情况

正在建设生化池、深度处理池、储泥池、二沉池等。

10 . 沭河新村橡胶坝建设工程



5月19日进展情况



6月20日进展情况



7月19日进展情况



8月21日进展情况



9月25日进展情况

主体、泵房等工程已完工，土地已平整，正在进行管理房选址。

11. 沭河滨河大道建设工程



5月19日进展情况



6月20日进展情况



(钟华山段南向)



(钟华山段北向)

7月19日进展情况
(因防洪原因, 8月未施工)



9月25日进展情况
国道以北段水稳二层已铺设3.7千米。

12. 老省道北段改造工程



6月20日进展情况



7月19日进展情况



8月21日进展情况



9月25日进展情况
正在进行边沟开挖、路基及部分桥梁施工。

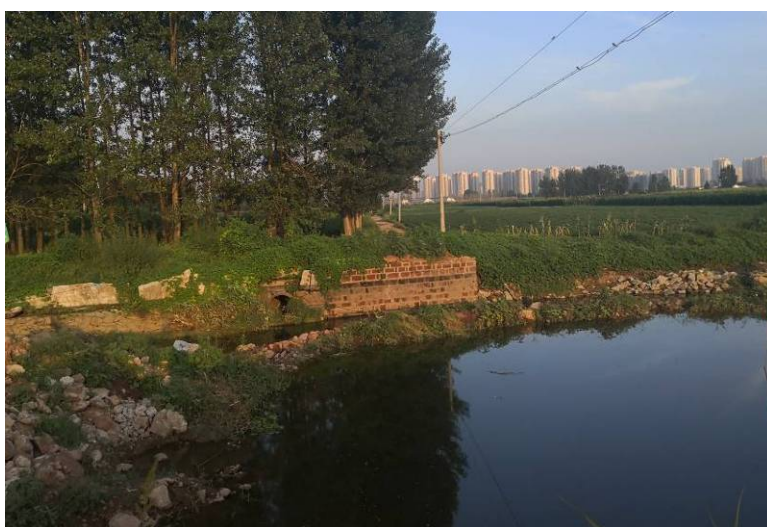
13 . 水城建设工程



7月7日进展情况（拆除陡沟桥）



7月20日进展情况（新陡沟桥基础开挖）



8月20日进展情况

建设主体变更，重新履行手续；继续进行地上附属物清理、老水泥厂征迁工作；陡沟桥建设8月、9月无新进展。

附件 2

重点民生工程手续办理情况一览表

1. 苍源河体育公园建设工程

同意项目建设意见	节能备案报告	节能评审批复	项目用地现状图	项目选址意见书
√	√	√	√	√
可研单位确定	环评单位确定	项目用地	勘察单位备案及勘察报告审查	设计备案
√	√	√	√	√
施工图出图及审查	环评影响评价执行标准意见	土地符合规划证明	工程规划许可证	地上附着物清理
√	√	√	√	√
土地预审意见	符合用地规划证明	项目核准批复	项目核准初审意见	土地利用总体规划
○	○	○	○	○
施工单位招标及备案	监理单位招标及备案	施工许可证	场地平整	生活用水管道施工
○	×	×	×	×
临时用电线路施工	公用道路、进场道路、雨污水管道施工			
×	×			

2. 顺河西路道路建设工程

项目选址意见书	同意项目建设意见	项目用地现状图	土地利用总体规划	可研单位确定
√	√	√	√	√
环评单位确定	项目用地	勘察单位备案及勘察报告审查	设计备案	施工图出图及审查
√	√	√	√	√
初步设计审查	环评影响评价执行标准意见	土地符合规划证明	项目核准批复	项目核准初审意见
√	√	√	√	√
符合用地规划证明	用地规划许可证	土地划拨	工程规划许可证	土地证
√	√	√	√	○
节能备案报告	节能评审批复	监理单位招标及备案	施工单位招标及备案	施工许可证
○	○	○	○	×
地上附着物清理	场地平整	临时用电线路施工	公用道路、进场道路、雨污水管道施工	生活用水管道施工
×	×	×	×	×

注：已完成标注√，正在办理标注○，未办理标注×；加粗项为新进展。

3. 临沭县高级中学建设工程

符合用地规划证明	同意项目建设意见	节能备案报告	项目用地现状图	项目选址意见书
√	√	√	√	√
土地符合规划证明	土地利用总体规划	可研单位确定	环评单位确定	水土保持
√	√	√	√	√
地质勘测及详勘报告	水资源论证	环评总量审批	环评报告书上报 评审、批复	环评影响评价执行 标准意见
√	√	√	√	√
项目核准批复	项目核准初审意见	水土保持费用减免	勘查单位备案及 勘察报告审查	节能评审批复
√	√	√	√	√
设计备案	初步设计审查	用地规划许可证	项目用地	施工图出图及审查
√	√	√	○	○
土地证	地上附着物清理	电力接入系统可研及批 复	土地预审意见	临时用电线路施工
○	○	×	×	×
生产用水管道施工	监理单位招标及备 案	施工单位招标及备案	土地划拨	墙改基金征收审核
×	×	×	×	×
生活用水管道施工	工程规划许可证	公用道路、进场道路、雨 污水管道施工	安全生产专篇审 查	建设项目抗震审核 意见书
×	×	×	×	×
消防备案	防雷设施审核	施工许可证	印章刻制	生产用水、中水水质 监测
×	×	×	×	×
气象资料	场地平整	污水接收证明	供水证明	飞灰接收证明
×	×	×	×	×

4. 苍源河实验学校建设工程

符合用地规划证明	同意项目建设意见	项目用地现状图	项目选址意见书	土地符合规划证明
√	√	√	√	√
土地利用总体规划	可研单位确定	地质勘测及详勘报告	项目核准批复	项目核准初审意见
√	√	√	√	√
环评单位确定	环评总量审批	节能备案报告	节能评审批复	水土保持
√	√	√	√	√
用地规划许可证	勘查单位备案及勘察报告审查	环评报告书上报评审、批复	设计备案	水土保持费用减免
√	√	√	√	√
初步设计审查	环评影响评价执行标准意见	施工图出图及审查	水资源论证	土地预审意见
√	√	√	√	√
项目用地	地上附着物清理	场地平整	电力接入系统可研及批复	监理单位招标及备案
○	○	○	×	×
施工单位招标及备案	公用道路、进场道路、雨污水管道施工	土地划拨	生产用水管道施工	工程规划许可证
×	×	×	×	×
建设项目抗震审核意见书	安全生产专篇审查	土地证	墙改基金征收审核	消防备案
×	×	×	×	×
防雷设施审核	施工许可证	印章刻制	临时用电线路施工	气象资料
×	×	×	×	×
生产用水、中水水质监测	生活用水管道施工	污水接收证明	供水证明	飞灰接收证明
×	×	×	×	×

5. 临沭县人民医院综合服务楼、感染楼建设工程

项目用地	环境与卫生防护距离边界测绘图	可研单位确定	环评单位确定	环评报告书上报评审、批复
○	×	×	×	×
勘察单位备案及勘察报告审查	节能备案报告	节能评审批复	地上附着物清理	环评公众调查问卷
×	×	×	×	×
地质勘测及详勘报告	项目用地现状图	临时用电线路施工	公用道路、进场道路、雨污水管道施工	同意项目建设意见
×	×	×	×	×
社会维稳评价	环评第二次公示	地质灾害评估	水土保持	土地利用总体规划
×	×	×	×	×
项目选址意见书	土地符合规划证明	符合用地规划证明	建设项目抗震审核意见书	场地平整
×	×	×	×	×
生产用水管道施工	生活用水管道施工	电力接入系统可研及批复	土地预审意见	设计备案
×	×	×	×	×
监理单位招标及备案	施工单位招标及备案	用地规划许可证	土地划拨	初步设计审查
×	×	×	×	×
工程规划许可证	施工图出图及审查	安全生产专篇审查	土地证	墙改基金征收审核
×	×	×	×	×
消防备案	防雷设施审核	施工许可证	公司注册	企业名称预核准通知
×	×	×	×	×
印章刻制	项目核准批复	项目核准初审意见	开展前期工作的函	环评影响评价执行标准意见
×	×	×	×	×
环评第一次公示	气象资料	生产用水、中水水质监测	水土保持费用减免	污水接收证明
×	×	×	×	×
同意项目建设证明	供水证明	飞灰接收证明		
×	×	×		

6. 城东一路道路建设工程

符合用地规划证明	同意项目建设意见	项目用地现状图	项目选址意见书	土地符合规划证明
√	√	√	√	√
土地利用总体规划	可研单位确定	环评单位确定	项目用地	地质勘测及详勘报告
√	√	√	√	√
施工图出图及审查	环评报告书上报评审、批复	监理单位招标及备案	施工单位招标及备案	临时用电线路施工
√	√	√	√	○
地上附着物清理	场地平整	用地规划许可证	土地划拨	工程规划许可证
○	○	○	○	○
施工许可证	项目核准批复	项目核准初审意见	同意项目建设证明	
○	○	○	○	